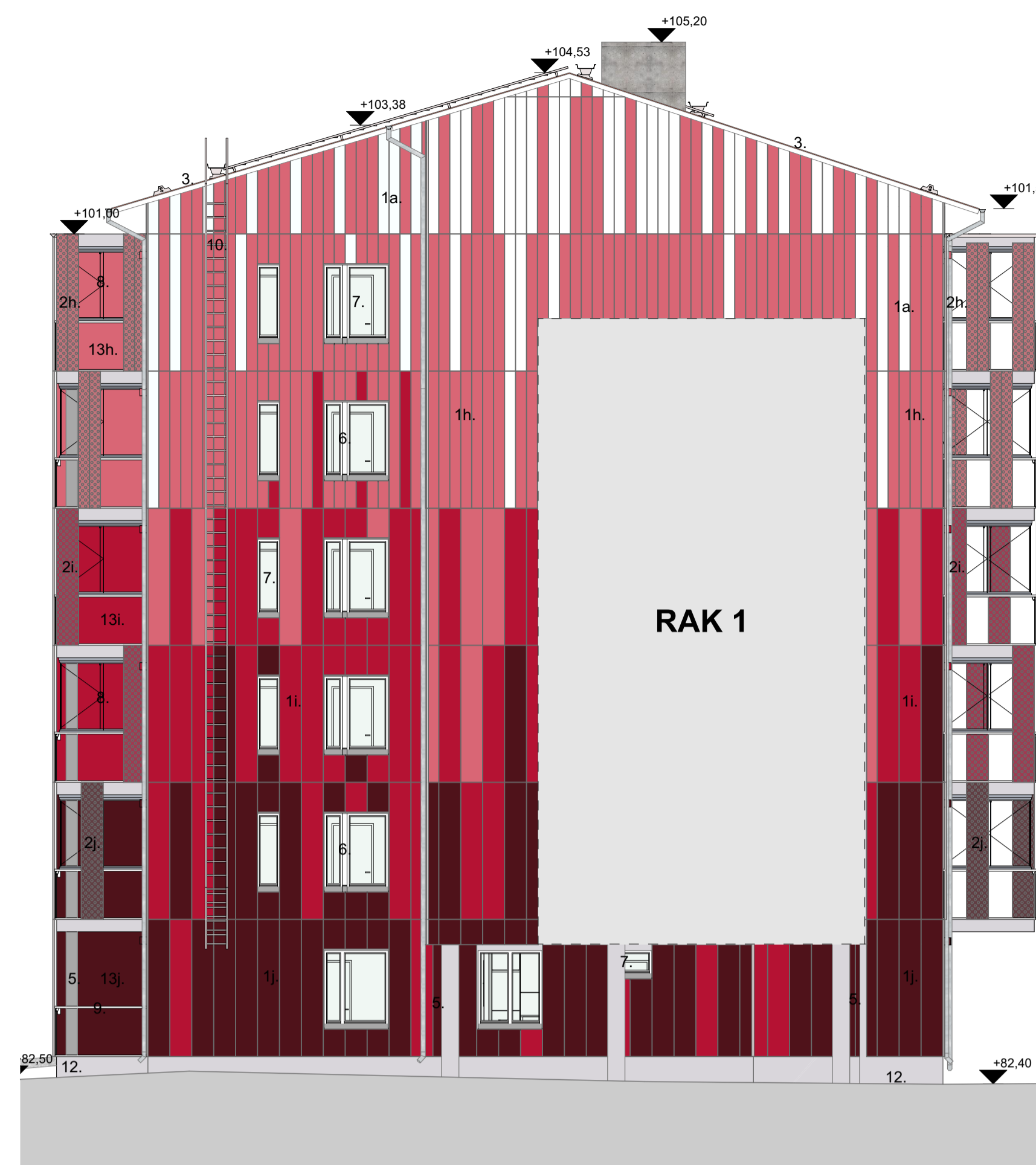




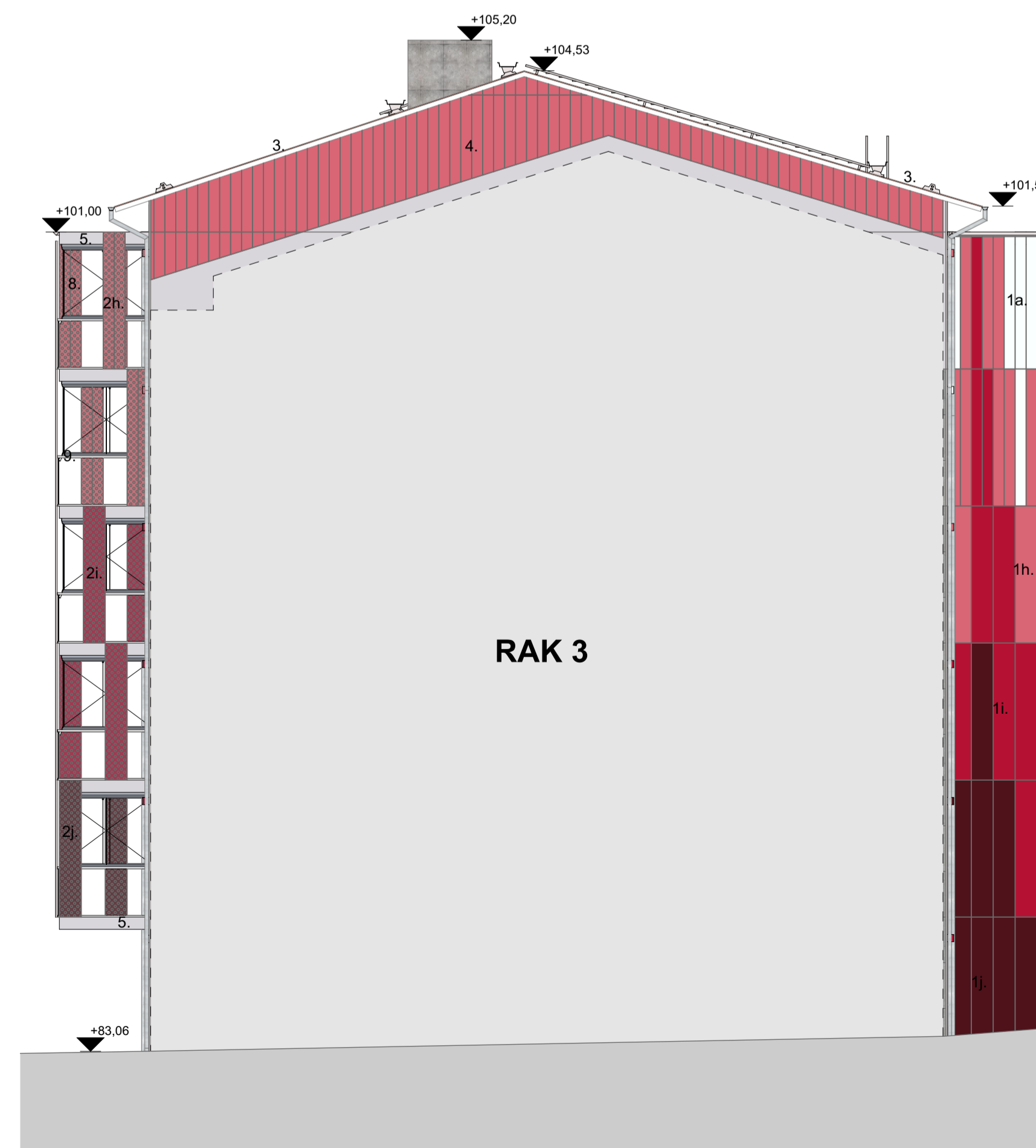
Luoteeseen



Lounaaseen



Kaakkoon



Koilliseen

1. Maalattu pystysuuntainen metallijulkisivulamelli
 - 1a. RAL 9010 White
 - 1h. RAL 3014 Antique pink
 - 1i. RAL 3027 Raspberry red
 - 1j. RAL 3005 Wine red
2. Perforoitu metallilevy
 - 2h. RAL 3014 Antique pink
 - 2i. RAL 3027 Raspberry red
 - 2j. RAL 3005 Wine red
3. Konesaumattu pelti, vaalean harmaa, RR-21
4. Maalattu uritettu betoni, RAL 3014
5. Maalattu betoni, RAL 7047 Telegrey 4
6. Kirkas lasi
7. Ikkunakarmi ja ovet, Valkoinen, RR-20
8. Parvekelasitus, kirkas lasi
9. Parvekkekaide, harmaa, RAL 7037 Dusty grey
10. Metalliosat, harmaa RAL 7037 Dusty grey
11. Metalliosat, valkoinen RAL 9010 Pure White
12. Sokkeli, vaaleanharmaa betoni
13. Maalattu betoni
 - 13h. RAL 3014 Antique pink
 - 13i. RAL 3027 Raspberry red
 - 13j. RAL 3005 Wine red
14. UPSI yhdistelmätuote
 - 14h. RAL 3014 Antique pink
 - 14i. RAL 3027 Raspberry red
 - 14j. RAL 3005 Wine red

ALUSTAVA 20.11.2023

Muutos Kuvaus Pvm

Kaupunginosa/kylä 1	Korttelin/tila 119	Tontti/Rh:o 9	Viranomaisten arkistointimerkintöjä varten
Rakennustoimikelpide Uudisrakennus	Korkeusjärjestelmä N2000	Piirustustaji T : Työpiirustukset	Juoks. nro 14/20
Rakennuskohteen nimi ja osoite Asumisoikeus Oy Pirkkalan Torninjuuri 9B 33960 Pirkkala		Piirustuksen sisältö Värijulkisivupiirustukset	Mittakaavat 1:100
AJAK	Arkkitehtitoimisto AJAK Oy Paciuksenkaari 19 B 00270 Helsinki	Projektinumero 2235	Tiedoston sijainti: BIMcloud: DESKTOP-5883MG2 - BIMcloud Basic for Archicad 26.2235 Tampere - Turun2235 Pirkkala
Piirtäjä GMe	Suunnittelija Jarkko Kettunen	Vastuullinen suunnittelija	Muutos
Päiväys 20/11/2023			AR.2235B.1005.02