

Uusia ekologisia asumisoikeusasuntoja

MANGROVE ASUMISOIKEUS OY
KUURANKATU 2
KANGASALA

MANGROVE

SISÄLLYSLUETTELO

Mangrove Asumisoikeus Oy - Kuurankatu 2

ESITTELY

<i>KUURANKATU 2, 36100 KANGASALA</i>	3
<i>SIJAINTIKARTTA</i>	5
<i>ASEMAPIIRROS</i>	6
<i>AUTOPAIKOITUS</i>	7

KUURANKATU 2

<i>HUONEISTOLUETTELO A-RAPPU</i>	8
<i>HUONEISTOLUETTELO B-RAPPU</i>	9
<i>JULKISIVUT</i>	10
<i>KERROSPOHJAT A-RAPPU, KELLARI – 5. KRS</i>	11
<i>KERROSPOHJAT B-RAPPU, KELLARI – 6. KRS</i>	17
<i>ASUNTOPOHJAT</i>	24

MUUTA

<i>PIIRUSTUSMERKINNÄT</i>	61
<i>RAKENNUSTAPASELOSTUS</i>	62

Esitteessä havainnekuvia, Mangrove Asumisoikeus Oy pidättää oikeudet vähäisiin muutoksiin laatutasoa heikentämättä.

Esittely

Kuurankatu 2, 36100 Kangasala

Mangrove Asumisoikeus Oy rakennuttaa aivan Tampereen ja Kangasalan rajalle Lamminrahkan uudelle asuinalueelle kerrostalon, johon tulee 67 moneen elämäntilanteeseen sopivaa asumisoikeuskotia. Asunnot valmistuvat arviolta helmikuussa 2024. Kuurankatu 2:n asunnot ovat 35–55 m² kaksioita, 66–72 m² kolmioita ja yksi 74 m² neljän huoneen asunto. Jokaisella asunnolla on oma lasitettu parveke.

Lähellä liikenneyhteyksiä, kouluja ja palveluita

Mangrove Asumisoikeus Oy – Kuurankatu 2:n sijainti Lamminrahkan alueella on keskeinen. Asunnot sijaitsevat keskustakorttelissa Torin, koulukeskuksen ja liikuntapuiston läheisyydessä. Koulukeskuksessa on tilat päiväkodille, alkuopetukselle ja ala- sekä yläkoululle. Pienten lasten yksikkö ja alakoulu on valmistunut 2023 syksyksi ja yläkoulu valmistuu arviolta vuoden 2027 aikana.

Tori tulee olemaan alueen viihtyisä kohtaamispaikka, jota ympäröiviin rakennuksiin varataan tilat kahviloille ja ravintoloille. Pääkadun varrella tulee olemaan kivijalkaliiketiloihin ja kirjastoauton pysäkki. Lähimmät kirjastot sijaitsevat Vatialassa ja Koilliskeskuksessa. Lähin terveysasema on Vatialassa ja kauppakeskittymät Lentolassa ja Koilliskeskuksessa.

Liikuntapuistoon tulee mm. tekonurmikenttä, jossa on peliareena, padel-kenttä, fitness-puisto, juoksusuora, hyppypaikka ja talviaikaan luistelumahdollisuus. Pelikenttien vierestä lähtee latu, joka yhtyy Tampereen ja Kangasalan latuverkostoihin. Alueelle on tulossa myös kuntoportaat.

Lamminrahkassa peruspalvelut ovat kävely- ja pyöräilymatkan päässä kotoa. Liikenneyhteydet eri puolille maata ovat erinomaiset mm. Lahdentien ja Jyväskylätien läheisyyden ansiosta. Joukkoliikenne alkaa liikennöidä Lamminrahkassa kesällä 2023. Lisäksi alueelle on suunnitteilla raitiotie TAYS:lta Koilliskeskuksen ja Risson kautta Mossin puistokadulle.

Tervetuloa vireään ja kodikkaaseen Lamminrahkaan Kangasalan ja Tampereen rajalle nauttimaan molempien kaupunkien eduista.

Tutustu alueeseen tarkemmin sivustolla www.lamminrahka.fi.

Koti täynnä valoa ja vaaleita harmonisia sävyjä

Pintamateriaalit ovat ajattomat ja asunnot ovat täynnä valoa ja vaaleita harmonisia sävyjä. Asunnoissa on laminaattilattiat ja laatoitetut kylpyhuoneet. Ikkunoissa sekä ikkunaovissa on sälekaihtimet.

Keittiön varusteina on jääkaappipakastin, induktioliesitaso, erillisuuni, liesituuletin sekä astianpesukone.

Viihtyisää asumista ja toimivaa arkea uudiskohteessa

Kohteella on 30 lämmityspistokkeellista autopaikkaa pihakannen alla sijaitsevassa autohallissa. Asukkaiden käytettävissä on yhteiskäyttöauto.

Kohteen lämmityksessä käytetään uutta kauko- ja maalämpöä yhdistävää hybridiratkaisua, jossa saadaan hyödynnettyä toimintavarmaa ja tehokasta kaukolämpöä sekä ekologista maalämpöä. Maalämmön avulla tuotetaan yli 50 prosenttia kohteen vuotuisesta lämmitysenergiasta.

Käyttövastikkeeseen sisältyy 50 Mbit/s laajakaistayhteys.

Kiinteistö on savuton. Savuttomuus tarkoittaa, että tupakointi ja sähkö tupakointi on kielletty koko kiinteistössä, sen huoneistoissa, parvekkeilla, piha-alueilla ja yhteisissä tiloissa. Tupakointi on sallittu ainoastaan mahdollisella erikseen osoitetulla tupakointipaikalla.

Liikenneyhteydet

- Tampereen keskusta n. 10 km, autolla/bussilla n. 20 min
- Kangasalan keskusta n. 8 km, autolla n. 5 min, bussilla n. 10 min
- Lähimmät bussipysäkit n. 150 m
- Nopea yhteys VT12- ja VT9-teille uuden eritasoliittymän kautta
- Suunnitteilla raitiotie TAYS:lta Koilliskeskuksen ja Risson kautta Mossin puistokadulle



Varhaiskasvatus ja koulut

Lamminrahkassa lapsi voi käydä koulutiensä päiväkodista yläkoulun loppuun asti.

- Pienten lasten yksikkö, jossa päiväkotia, eskari ja luokat 0–2, n. 200 m (valmistuu arviolta syyskuksi 2023)
- Lamminrahkan yhtenäiskoulu, luokat 3–9, n. 200 m (alakoulu valmistuu arviolta syyskuksi 2023, yläkoulu v. 2027)
- Pitkäjärven yläkoulu n. 2,5 km

Kaupat

- Päivittäistavarakauppa n. 150 m (toiminnan aloitus arviolta v. 2024)
- Sale Leinola n. 3 km
- Lentolan kauppa-alue n. 4 km
- Koilliskeskus n. 4,5 km

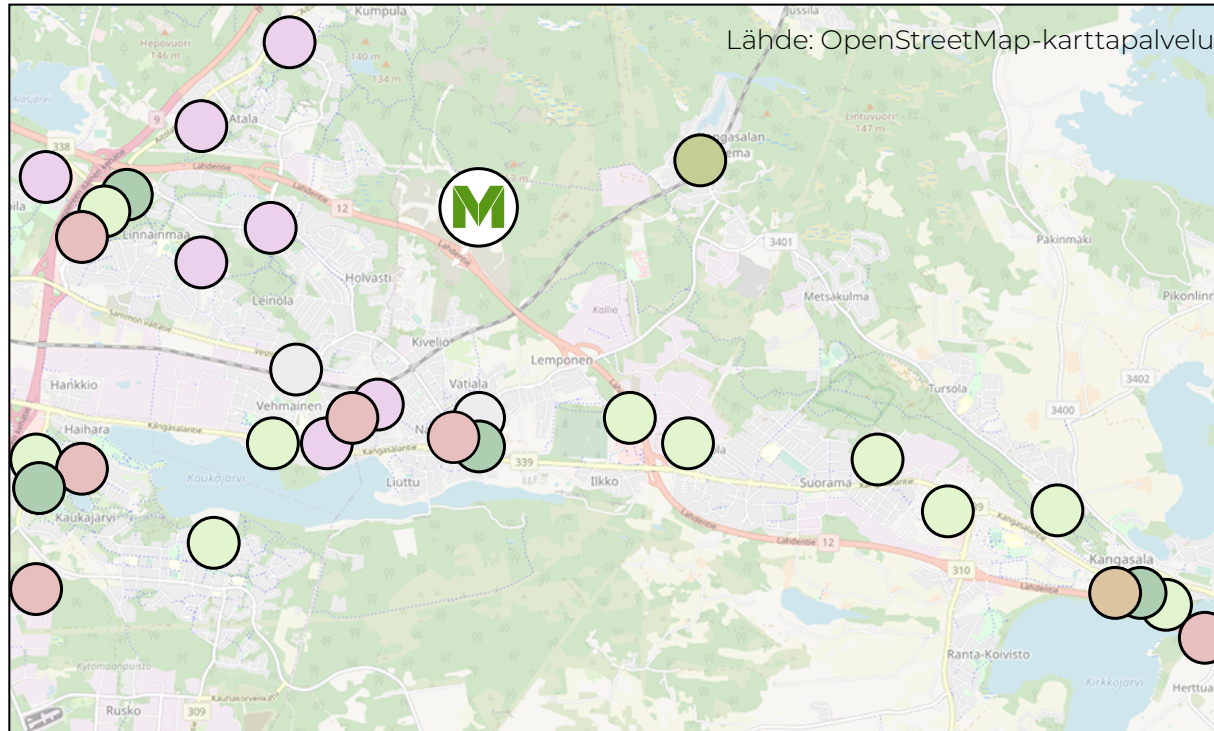
Palvelut ja vapaa-aika









- Halimasjärven uimaranta n. 2,5 km
- Liikuntapuisto n. 200 m (valmistuu arviolta kesällä 2023)
- Terveysasema ja kirjasto Vatialassa n. 2,5 km
- TAYS n. 8 km, autolla n. 10 min
- Lähialueilla runsaasti hevostalleja
- Ulkoilureittiverkkoa on käytettävissä noin 200 km, josta noin 100 km latua ja noin 30 km valaistua
- Lähellä lisäksi mm. Niihaman koiraurheilukeskus, Tampereen Tenniskeskus, Tammer-Golf, Tampereen Frisbeegolfkeskus, Näsijärven venesatama Olkahistenlahdessa

Sijaintikartta

Kuurankatu 2

HUOM! Asuinalueelle on lähivuosina tulossa paljon uusia palveluita.



- | | | |
|-----------------------------------------------------------------------------------------------------------------------------|-----------------------------------------------------------------------------------------------------|-----------------------------------------------------------------------------------------------------|
|  Mangrove Asumisoikeus Oy - Kuurankatu 2 |  Päiväkoti |  Rautatieasema |
|  Kauppa |  Terveyskeskus |  Uimahalli |
|  Koulu |  Kirjasto | |

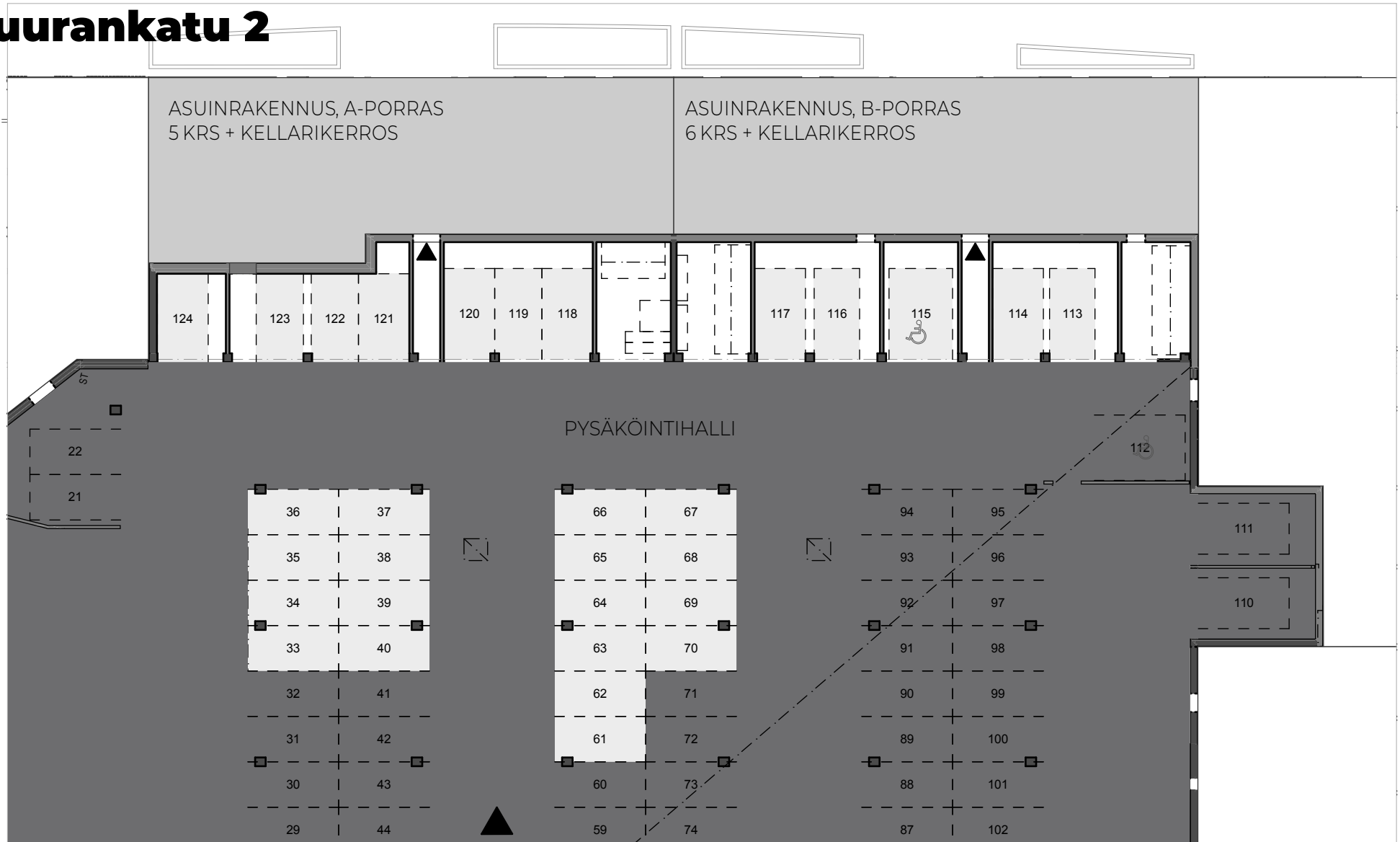
Asemapiirros

Kuurankatu 2



Autopaikoitus

Kuurankatu 2



Huoneistoluettelo A-rappu – Kuurankatu 2

Huoneisto	Kerros	Huoneisto- tyyppi	Pinta-ala m ²
A 1	1	2H+KT	35,0
A 2	1	3H+KT+S	72,0
A 3	1	3H+KT+S	66,0
A 4	1	2H+KT+S	55,0
A 5	1	3H+KT+S	72,0
A 6	1	2H+KT	35,0
A 7	2	2H+KT	35,0
A 8	2	3H+KT+S	72,0
A 9	2	3H+KT+S	66,0
A 10	2	3H+KT+S	66,0
A 11	2	3H+KT+S	72,0
A 12	2	2H+KT	35,0
A 13	3	2H+KT	35,0
A 14	3	3H+KT+S	72,0

Huoneisto	Kerros	Huoneisto- tyyppi	Pinta-ala m ²
A 15	3	3H+KT+S	66,0
A 16	3	3H+KT+S	66,0
A 17	3	3H+KT+S	72,0
A 18	3	2H+KT	35,0
A 19	4	2H+KT	35,0
A 20	4	3H+KT+S	72,0
A 21	4	3H+KT+S	66,0
A 22	4	3H+KT+S	66,0
A 23	4	3H+KT+S	72,0
A 24	4	2H+KT	35,0
A 25	5	3H+KT+S	72,0
A 26	5	3H+KT+S	66,0
A 27	5	3H+KT+S	66,0
A 28	5	3H+KT+S	72,0

Yhteensä

8 kpl 2H+KT 35,0 m²
 1 kpl 2H+KT+S 55,0 m²
 9 kpl 3H+KT+S 66,0 m²
 10 kpl 3H+KT+S 72,0 m²

Huoneistoluettelo B-rappu – Kuurankatu 2

Huoneisto	Kerros	Huoneistotyyppi	Pinta-ala m ²
B 29	1	2H+KT	35,0
B 30	1	3H+KT+S	72,0
B 31	1	4H+KT+S	74,0
B 32	1	2H+KT+S	46,0
B 33	1	3H+KT+S	72,0
B 34	1	2H+KT	35,0
B 35	2	2H+KT	35,0
B 36	2	3H+KT+S	72,0
B 37	2	2H+KT+S	46,0
B 38	2	2H+KT	38,5
B 39	2	2H+KT+S	46,0
B 40	2	3H+KT+S	72,0
B 41	2	2H+KT	35,0
B 42	3	2H+KT	35,0
B 43	3	3H+KT+S	72,0
B 44	3	2H+KT+S	46,0
B 45	3	2H+KT	38,5
B 46	3	2H+KT+S	46,0
B 47	3	3H+KT+S	72,0
B 48	3	2H+KT	35,0

Huoneisto	Kerros	Huoneistotyyppi	Pinta-ala m ²
B 49	4	2H+KT	35,0
B 50	4	3H+KT+S	72,0
B 51	4	2H+KT+S	46,0
B 52	4	2H+KT	38,5
B 53	4	2H+KT+S	46,0
B 54	4	3H+KT+S	72,0
B 55	4	2H+KT	35,0
B 56	5	2H+KT	35,0
B 57	5	3H+KT+S	72,0
B 58	5	2H+KT+S	46,0
B 59	5	2H+KT	38,5
B 60	5	2H+KT+S	46,0
B 61	5	3H+KT+S	72,0
B 62	5	2H+KT	35,0
B 63	6	3H+KT+S	72,0
B 64	6	2H+KT+S	46,0
B 65	6	2H+KT	38,5
B 66	6	2H+KT+S	46,0
B 67	6	3H+KT+S	72,0

Yhteensä

10 kpl 2H+KT 35,0 m²
 5 kpl 2H+KT 38,5 m²
 11 kpl 2H+KT+S 46,0 m²
 12 kpl 3H+KT+S 72,0 m²
 1 kpl 4H+KT+S 74,0 m²

Julkisivut

Kuurankatu 2



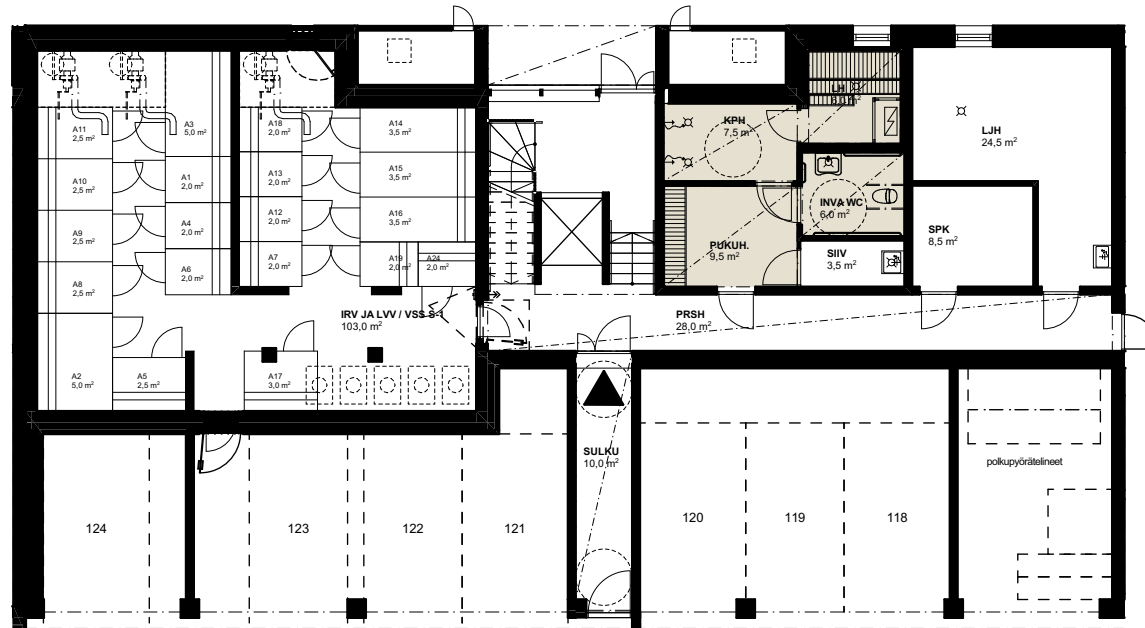
Julkisivu pohjoiseen, 1:400



Julkisivu etelään, 1:400

Kellari A-rappu

Kuurankatu 2



1:200, 1:1



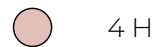
1 H



2 H



3 H



4 H



Yhteiset tilat

1. kerros A-rappu

Kuurankatu 2



1:200, 1:1



1 H



2 H



3 H



4 H



Yhteiset tilat

2. kerros A-rappu

Kuurankatu 2



1:200, 1:1



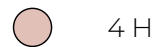
1 H



2 H



3 H



4 H



Yhteiset tilat

3. kerros A-rappu

Kuurankatu 2



1:200, 1:1



1 H



2 H



3 H



4 H



Yhteiset tilat

4. kerros A-rappu

Kuurankatu 2



1:200, 1:1



1 H



2 H



3 H



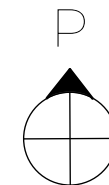
4 H



Yhteiset tilat

5. kerros A-rappu

Kuurankatu 2



1:200, 1:1



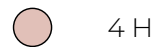
1 H



2 H



3 H



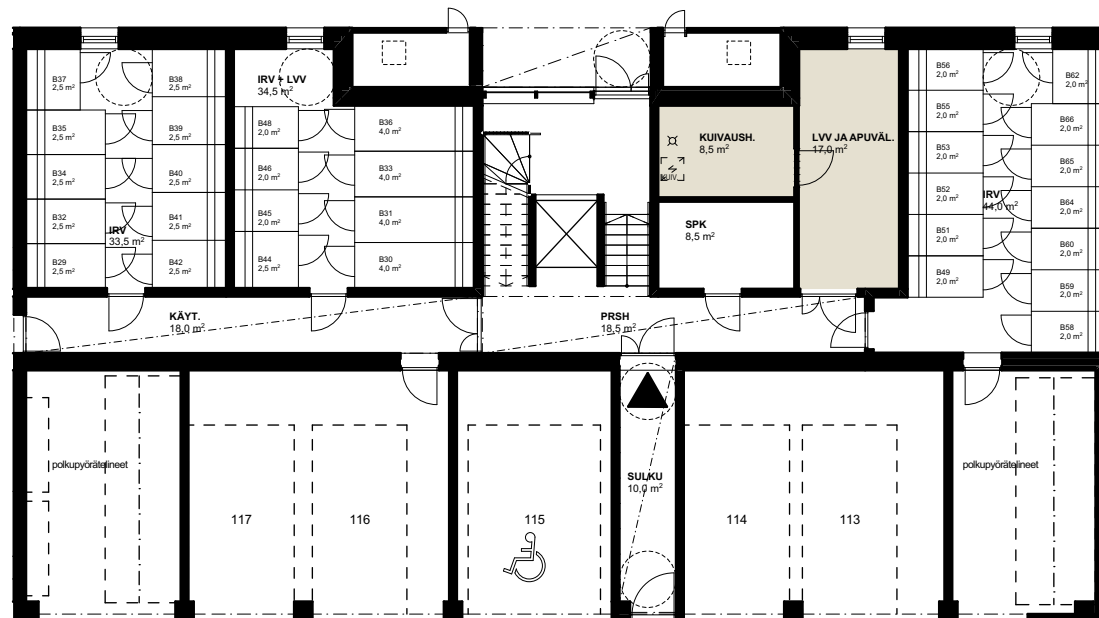
4 H



Yhteiset tilat

Kellari B-rappu

Kuurankatu 2



1:200, 1:1



1 H



2 H



3 H



4 H



Yhteiset tilat

1. kerros B-rappu

Kuurankatu 2



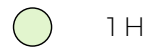
1:200, 1:1

2. kerros B-rappu

Kuurankatu 2



1:200, 1:1



1 H



2 H



3 H



4 H



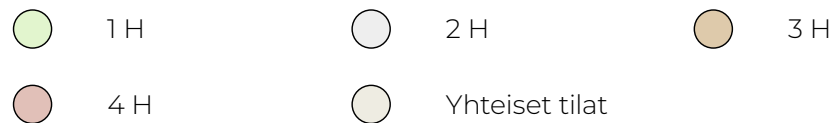
Yhteiset tilat

3. kerros B-rappu

Kuurankatu 2

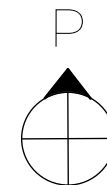


1:200, 1:1



4. kerros B-rappu

Kuurankatu 2

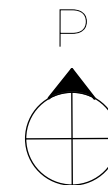


1:200, 1:1

- 1 H
- 2 H
- 3 H
- 4 H
- Yhteiset tilat

5. kerros B-rappu

Kuurankatu 2



1:200, 1:1



1 H



2 H



3 H



4 H



Yhteiset tilat

6. kerros B-rappu

Kuurankatu 2



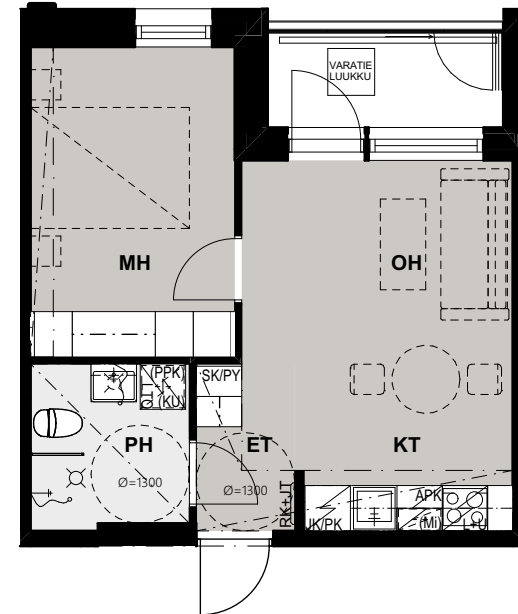
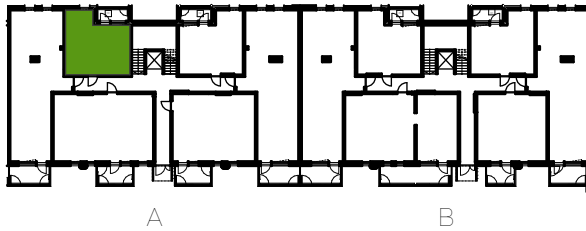
1:200, 1:1

- 1 H
- 2 H
- 3 H
- 4 H
- Yhteiset tilat

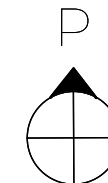
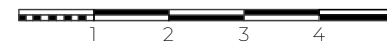
Mangrove Asumisoikeus Oy - Kuurankatu 2

2H+KT
35,0 m²

as nro	kerros
A1	1
A13	3



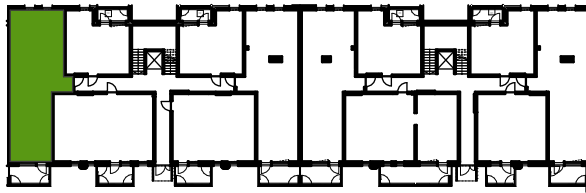
Pohjapiirustus 1:100



Mangrove Asumisoikeus Oy - Kuurankatu 2

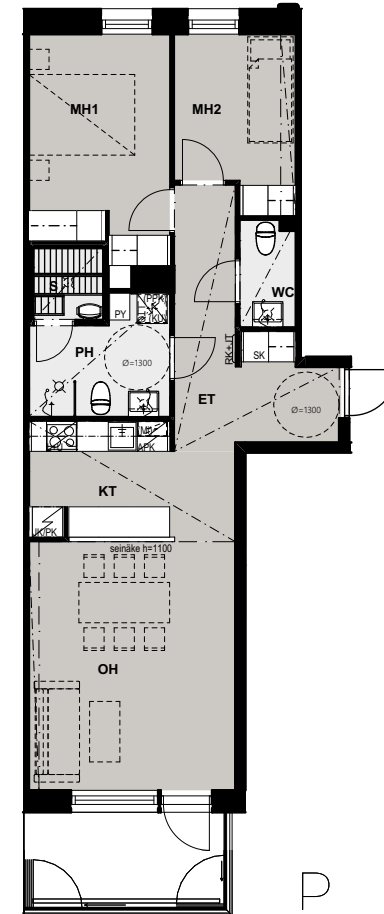
3H+KT+S
72,0 m²

as nro kerros
A2 1



A

B



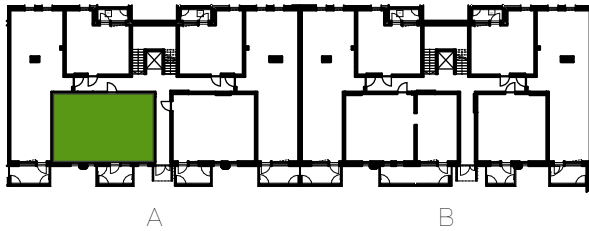
Pohjapiirustus 1:150



Mangrove Asumisoikeus Oy - Kuurankatu 2

3H+KT+S
66,0 m²

as nro A3 kerros 1



Pohjapiirustus 1:100



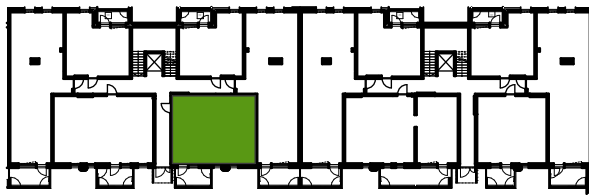
Mangrove Asumisoikeus Oy - Kuurankatu 2

2H+KT+S

55,0 m²

as nro
A4

kerros
1



A

B



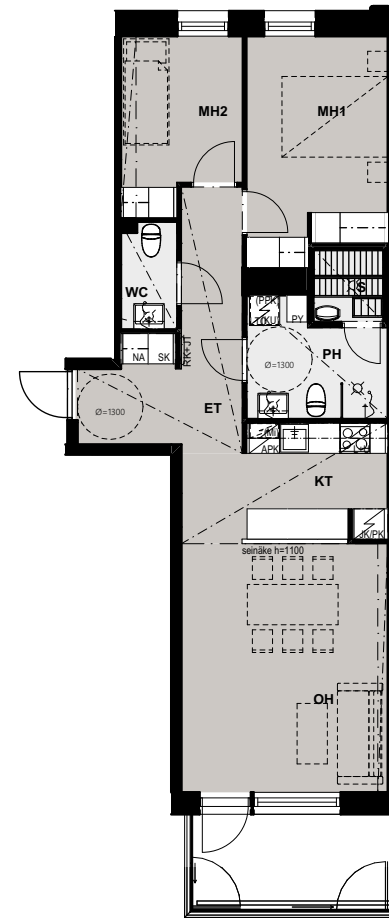
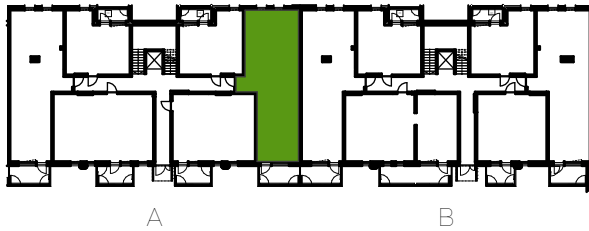
Pohjapiirustus 1:100



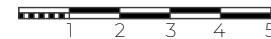
Mangrove Asumisoikeus Oy - Kuurankatu 2

3H+KT+S
72,0 m²

as nro kerros
A5 1



Pohjapiirustus 1:150

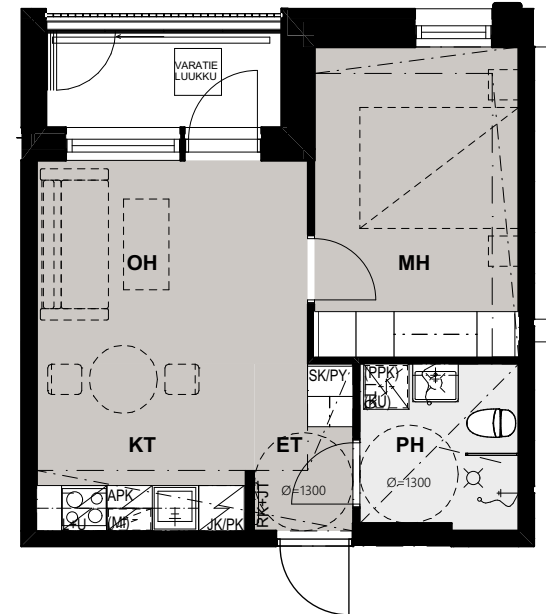
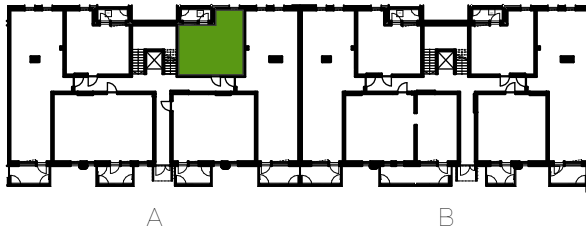


Mangrove Asumisoikeus Oy - Kuurankatu 2

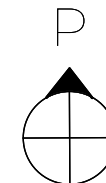
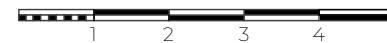
2H+KT

35,0 m²

as nro	kerros
A6	1
A18	3



Pohjapiirustus 1:100

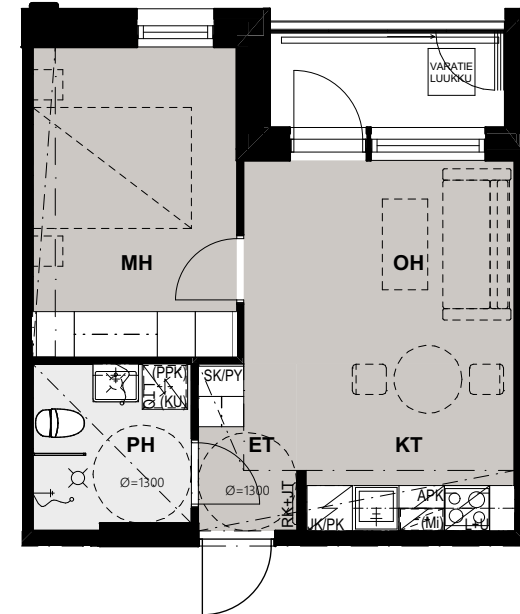
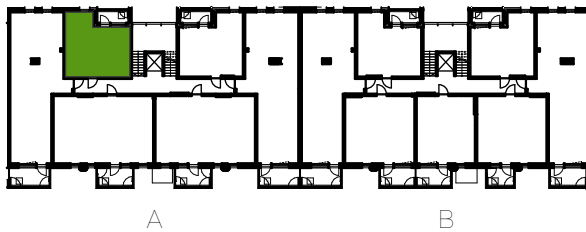


Mangrove Asumisoikeus Oy - Kuurankatu 2

2H+KT

35,0 m²

as nro	kerros
A7	2
A19	4



Pohjapiirustus 1:100

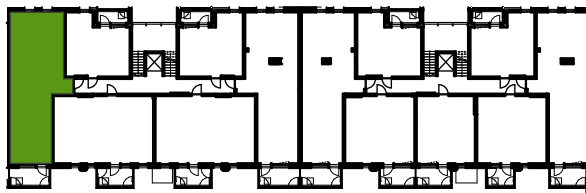


Mangrove Asumisoikeus Oy - Kuurankatu 2

3H+KT+S

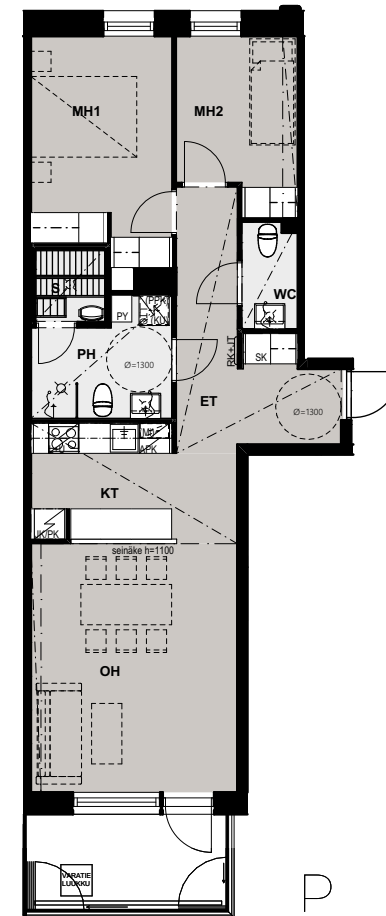
72,0 m²

as nro	kerros
A8	2
A20	4

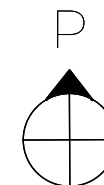
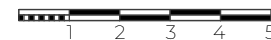


A

B



Pohjapiirustus 1:150

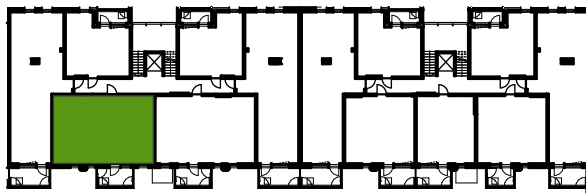


Mangrove Asumisoikeus Oy - Kuurankatu 2

3H+KT+S

66,0 m²

as nro	kerros
A9	2
A21	4

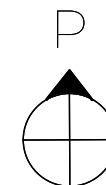


A

B



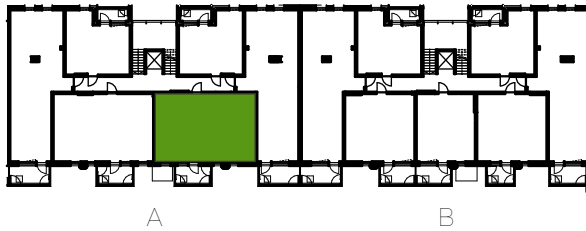
Pohjapiirustus 1:100



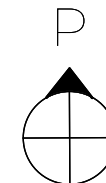
Mangrove Asumisoikeus Oy - Kuurankatu 2

3H+KT+S
66,0 m²

as nro	kerros
A10	2
A22	4



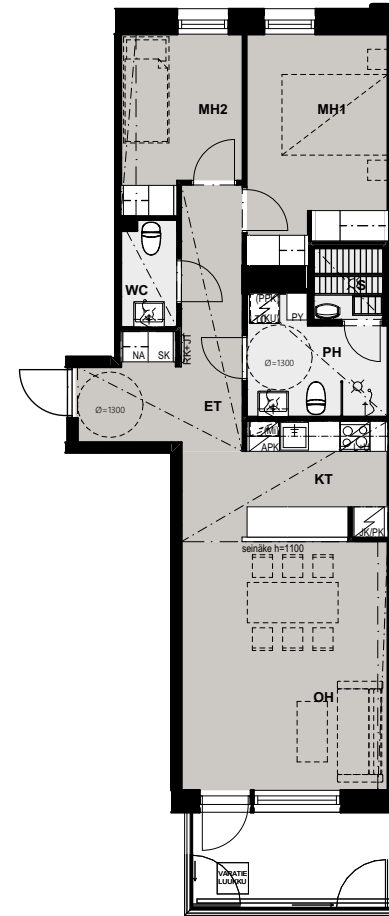
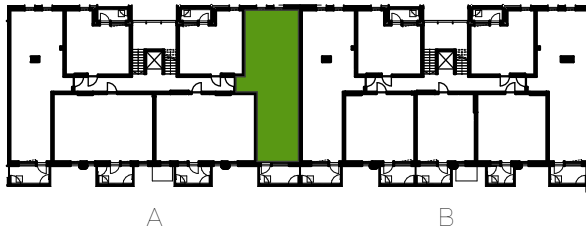
Pohjapiirustus 1:100



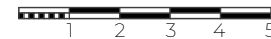
Mangrove Asumisoikeus Oy - Kuurankatu 2

3H+KT+S
72,0 m²

as nro	kerros
A11	2
A23	4



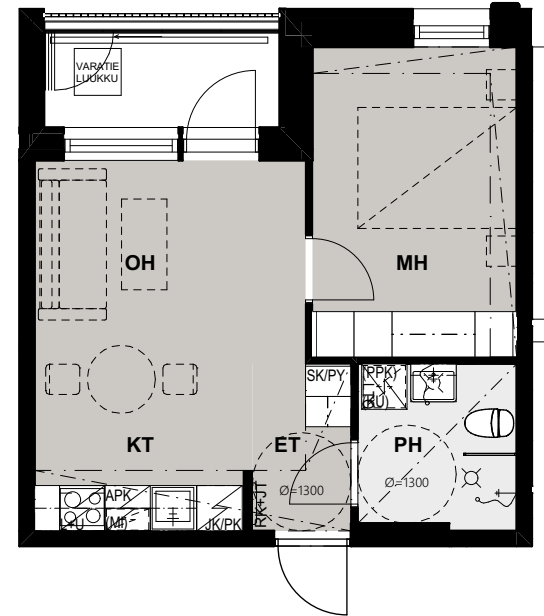
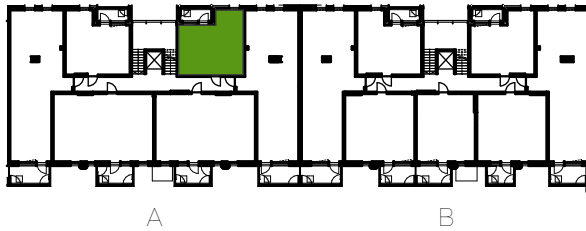
Pohjapiirustus 1:150



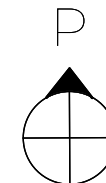
Mangrove Asumisoikeus Oy - Kuurankatu 2

2H+KT
35,0 m²

as nro	kerros
A12	2
A24	4



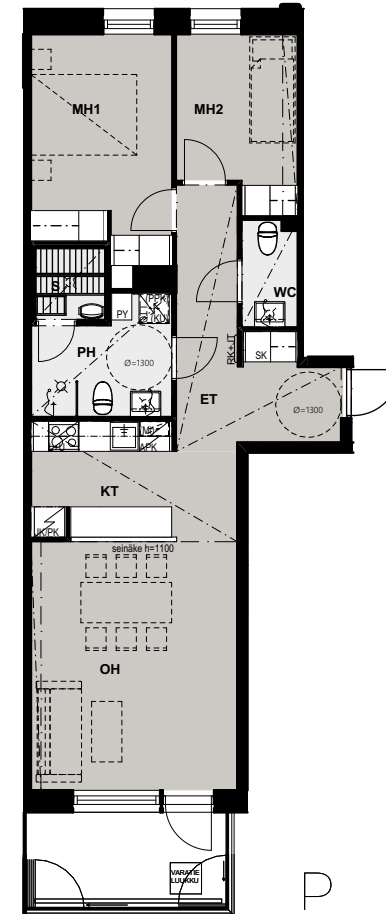
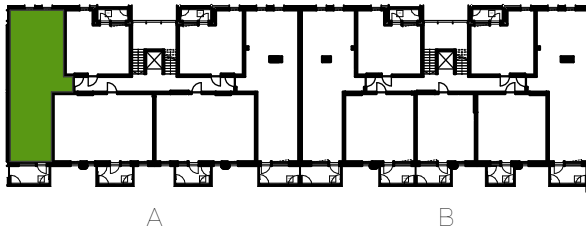
Pohjapiirustus 1:100



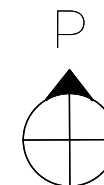
Mangrove Asumisoikeus Oy - Kuurankatu 2

3H+KT+S
72,0 m²

as nro	kerros
A14	3
A25	5



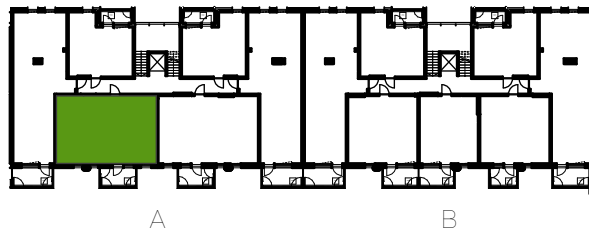
Pohjapiirustus 1:150



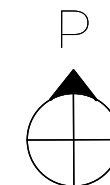
Mangrove Asumisoikeus Oy - Kuurankatu 2

3H+KT+S
66,0 m²

as nro	kerros
A15	3
A26	5



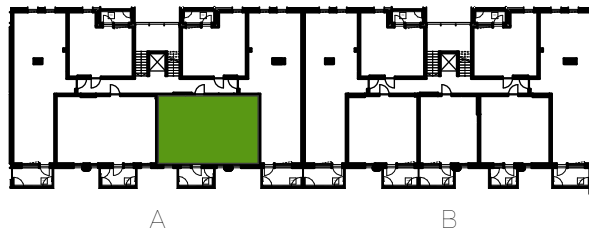
Pohjapiirustus 1:100



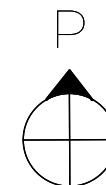
Mangrove Asumisoikeus Oy - Kuurankatu 2

3H+KT+S
66,0 m²

as nro	kerros
A16	3
A27	5



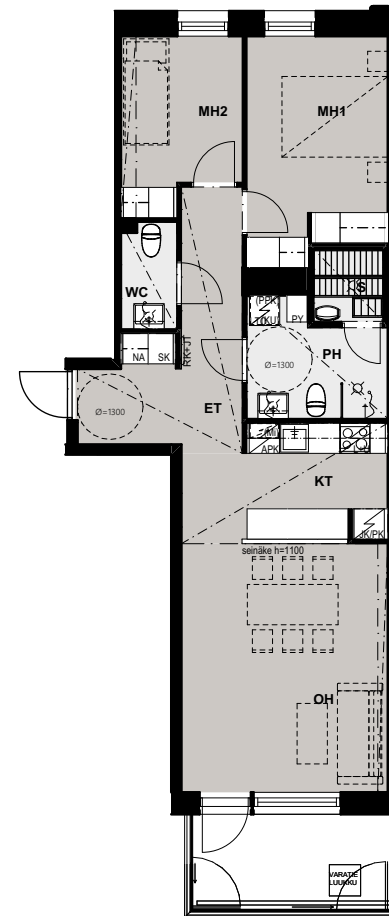
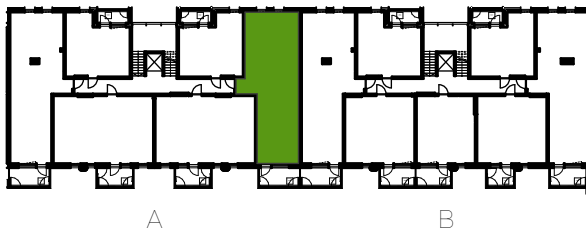
Pohjapiirustus 1:100



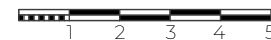
Mangrove Asumisoikeus Oy - Kuurankatu 2

3H+KT+S
72,0 m²

as nro	kerros
A17	3
A28	5



Pohjapiirustus 1:150

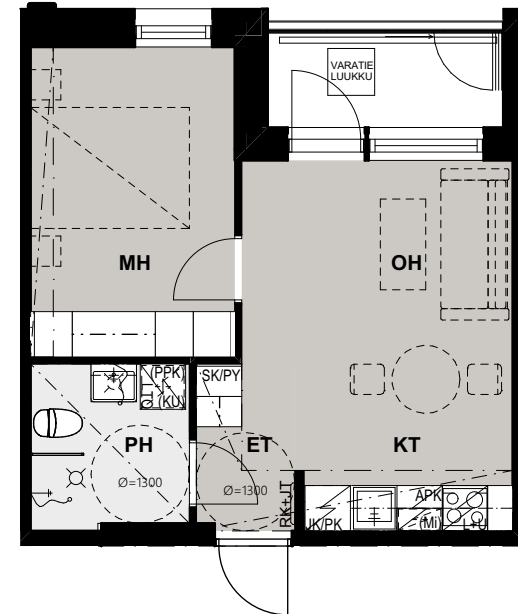
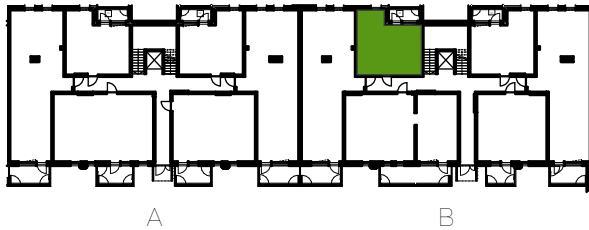


Mangrove Asumisoikeus Oy - Kuurankatu 2

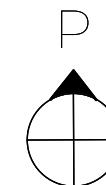
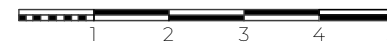
2H+KT

35,0 m²

as nro	kerros
B29	1
B42	3
B56	5



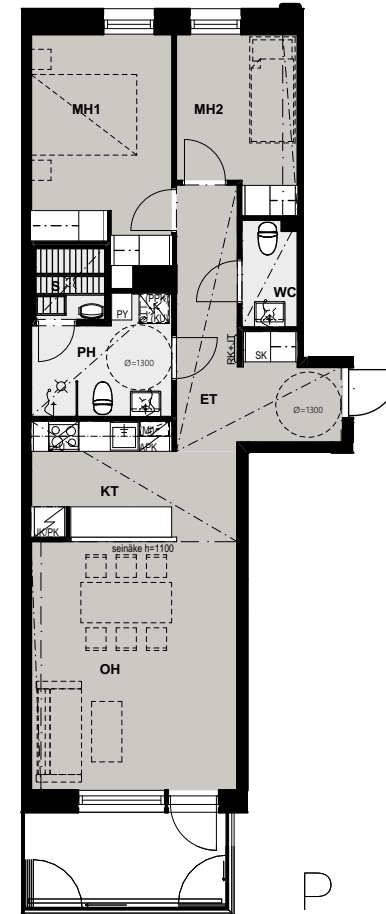
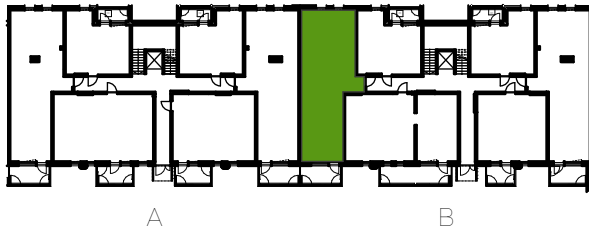
Pohjapiirustus 1:100



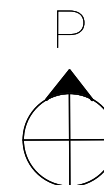
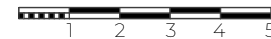
Mangrove Asumisoikeus Oy - Kuurankatu 2

3H+KT+S
72,0 m²

as nro B30 kerros 1



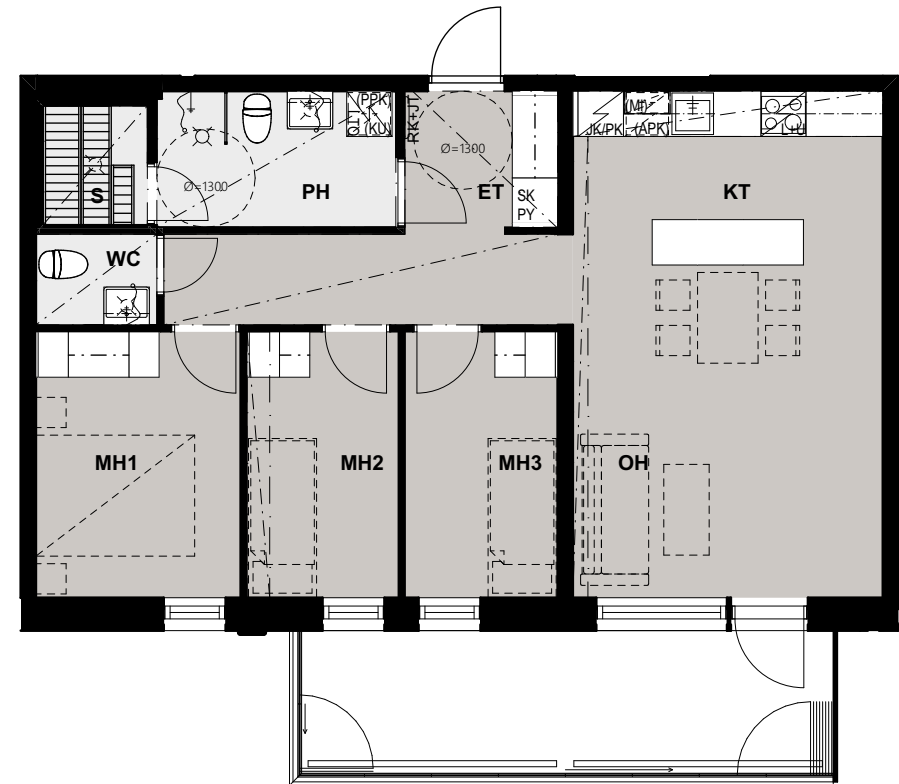
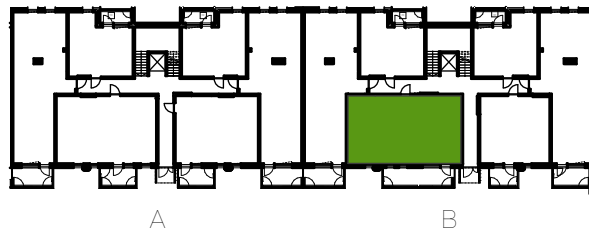
Pohjapiirustus 1:150



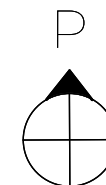
Mangrove Asumisoikeus Oy - Kuurankatu 2

4H+KT+S
74,0 m²

as nro B31 kerros 1



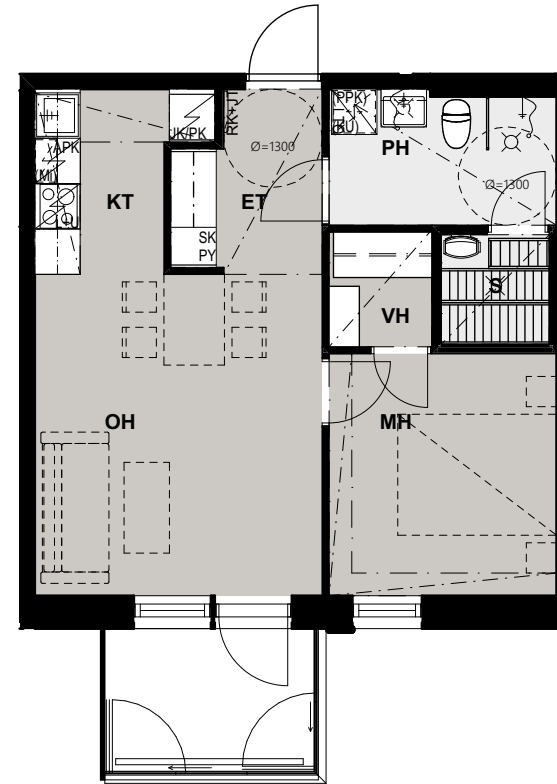
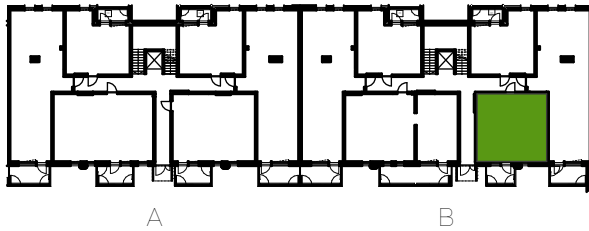
Pohjapiirustus 1:100



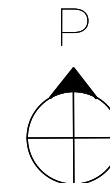
Mangrove Asumisoikeus Oy - Kuurankatu 2

2H+KT+S
46,0 m²

as nro B32 kerros 1



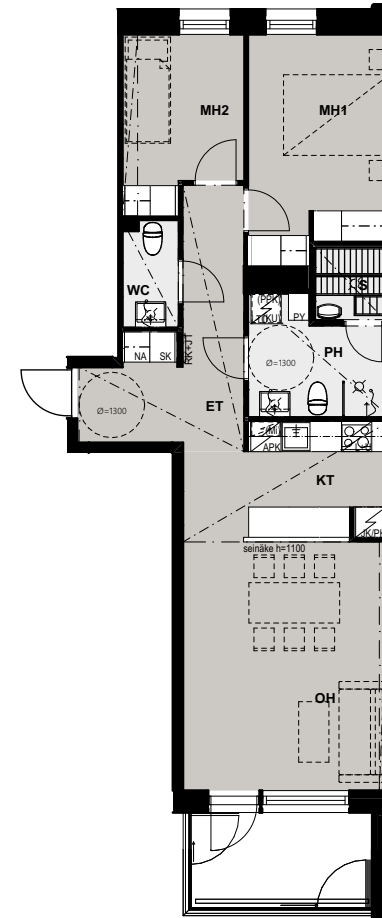
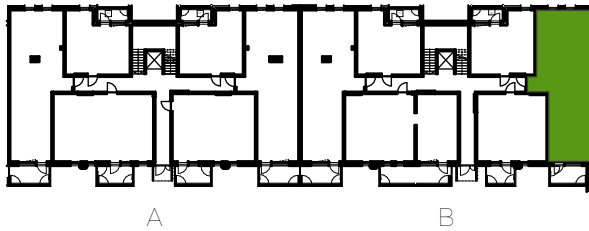
Pohjapiirustus 1:100



Mangrove Asumisoikeus Oy - Kuurankatu 2

3H+KT+S
72,0 m²

as nro B33 kerros 1



Pohjapiirustus 1:150

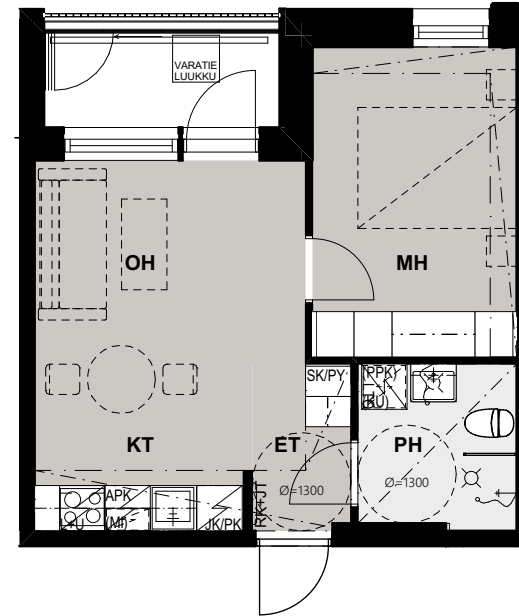
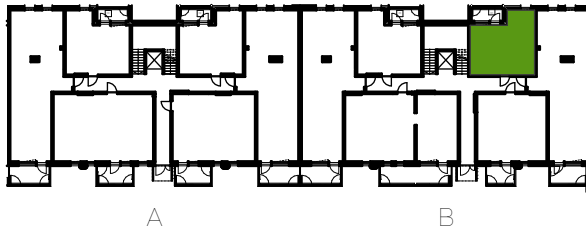


Mangrove Asumisoikeus Oy - Kuurankatu 2

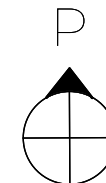
2H+KT

35,0 m²

as nro	kerros
B34	1
B48	3
B62	5



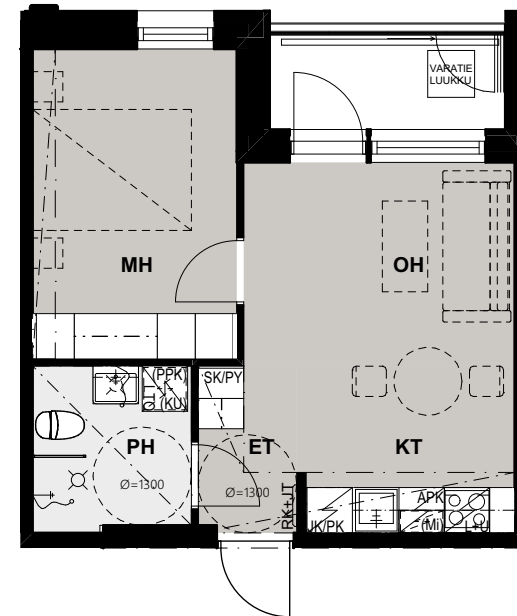
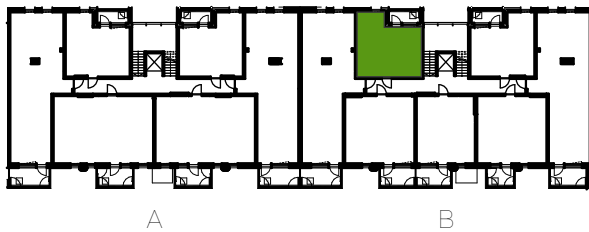
Pohjapiirustus 1:100



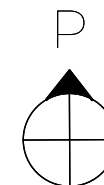
Mangrove Asumisoikeus Oy - Kuurankatu 2

2H+KT
35,0 m²

as nro	kerros
B35	2
B49	4



Pohjapiirustus 1:100

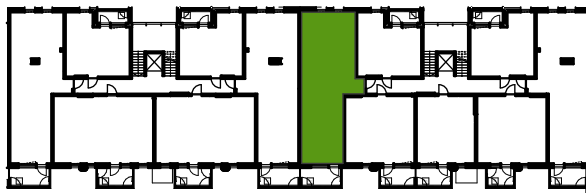


Mangrove Asumisoikeus Oy - Kuurankatu 2

3H+KT+S

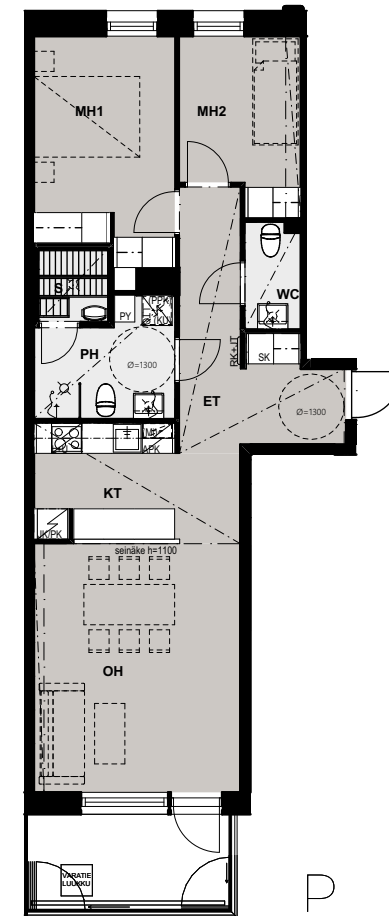
72,0 m²

as nro	kerros
B36	2
B50	4
B63	6

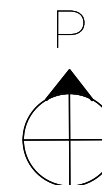
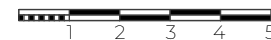


A

B



Pohjapiirustus 1:150

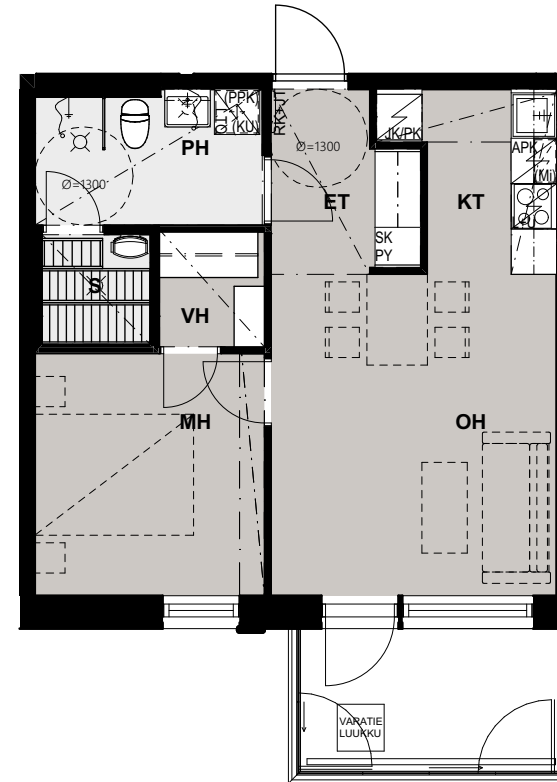
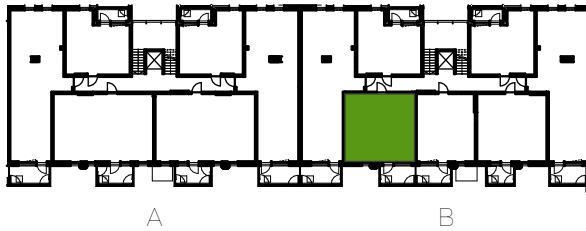


Mangrove Asumisoikeus Oy - Kuurankatu 2

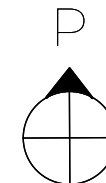
2H+KT+S

46,0 m²

as nro	kerros
B37	2
B51	4
B64	6



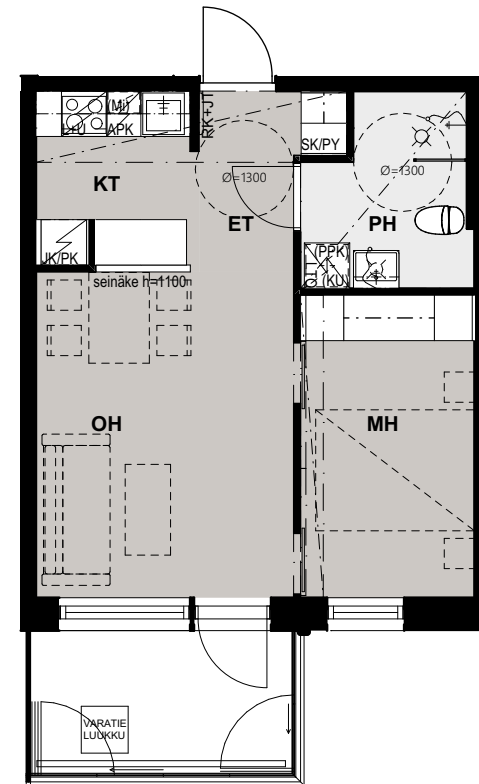
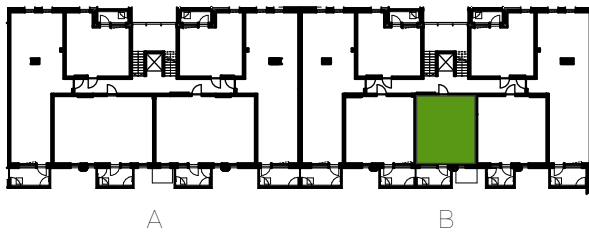
Pohjapiirustus 1:100



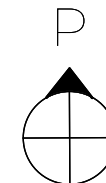
Mangrove Asumisoikeus Oy - Kuurankatu 2

2H+KT
38,5 m²

as nro	kerros
B38	2
B52	4



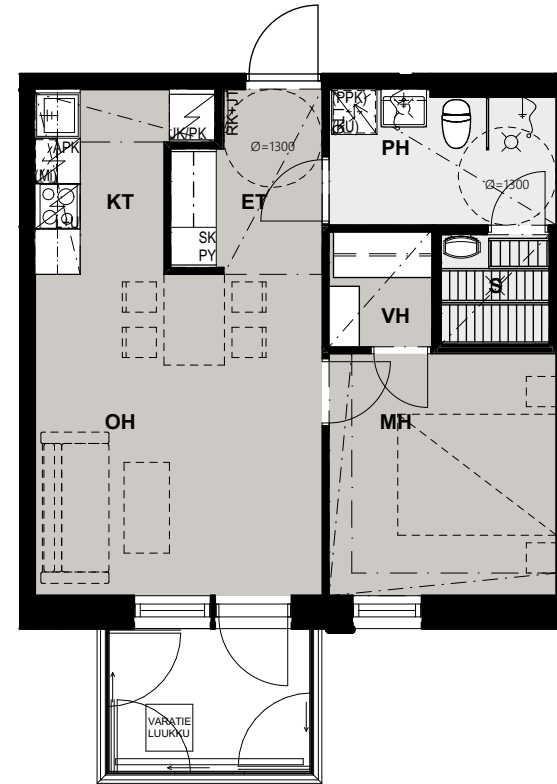
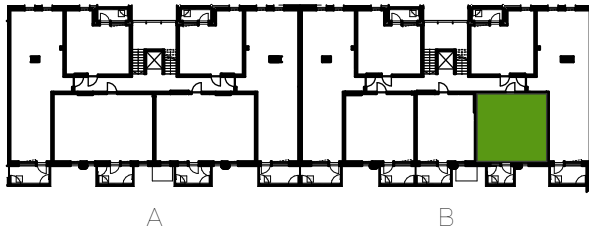
Pohjapiirustus 1:100



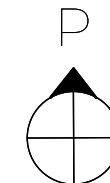
Mangrove Asumisoikeus Oy - Kuurankatu 2

2H+KT+S
46,0 m²

as nro	kerros
B39	2
B53	4
B66	6



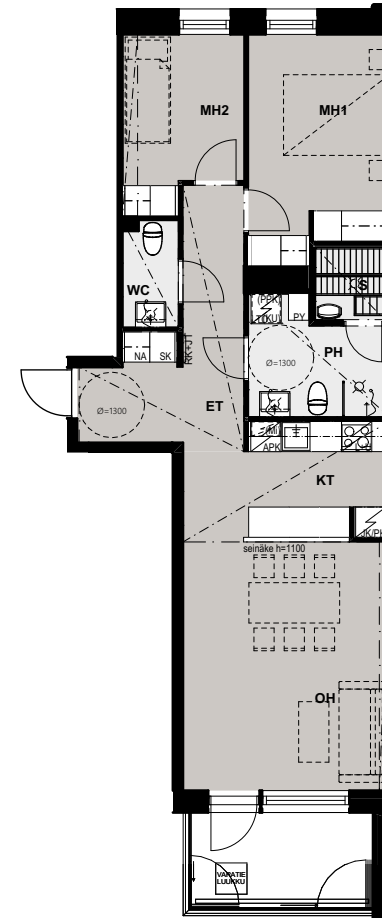
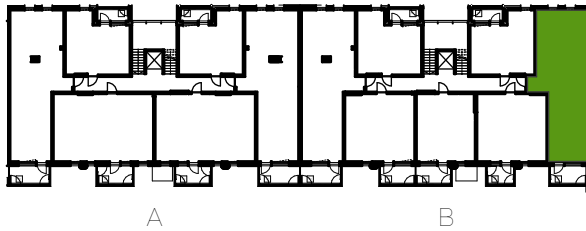
Pohjapiirustus 1:100



Mangrove Asumisoikeus Oy - Kuurankatu 2

3H+KT+S
72,0 m²

as nro	kerros
B40	2
B54	4
B67	6



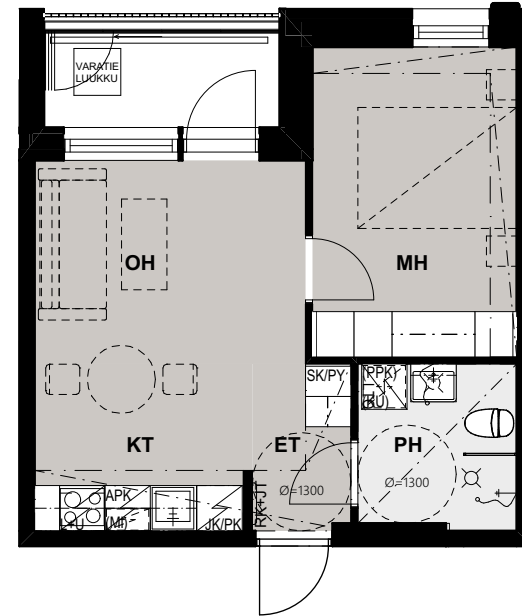
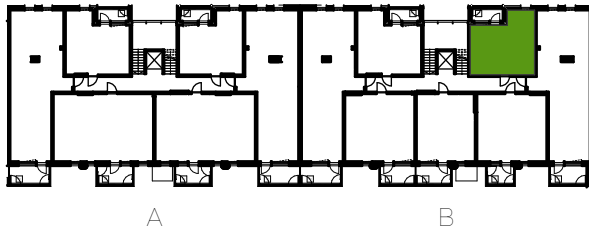
Pohjapiirustus 1:150



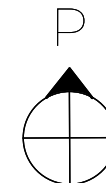
Mangrove Asumisoikeus Oy - Kuurankatu 2

2H+KT
35,0 m²

as nro	kerros
B41	2
B55	4



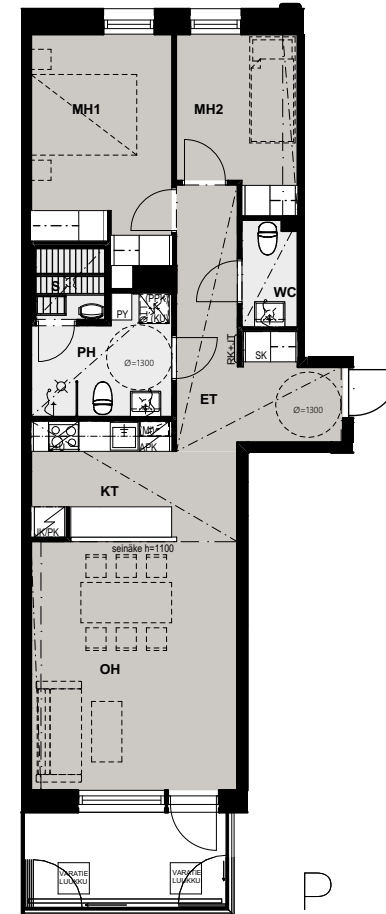
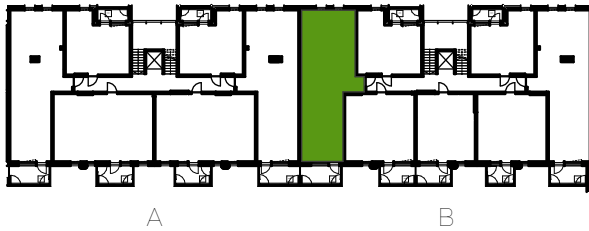
Pohjapiirustus 1:100



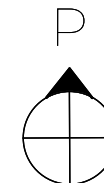
Mangrove Asumisoikeus Oy - Kuurankatu 2

3H+KT+S
72,0 m²

as nro	kerros
B43	3
B57	5



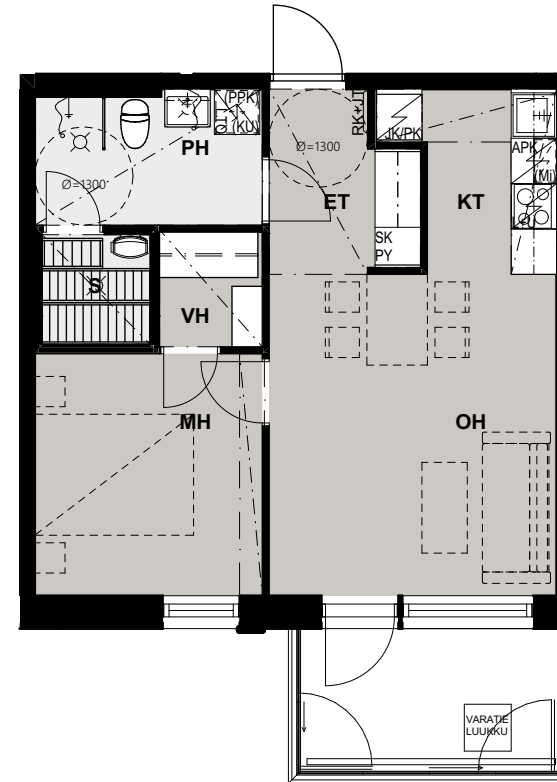
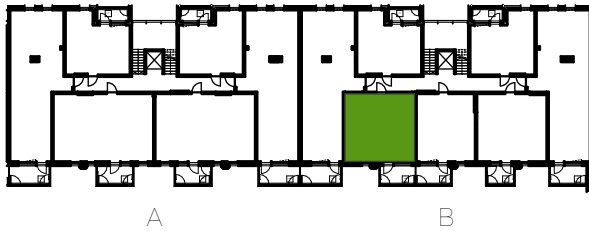
Pohjapiirustus 1:150



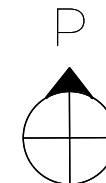
Mangrove Asumisoikeus Oy - Kuurankatu 2

2H+KT+S
46,0 m²

as nro	kerros
B44	3
B58	5



Pohjapiirustus 1:100

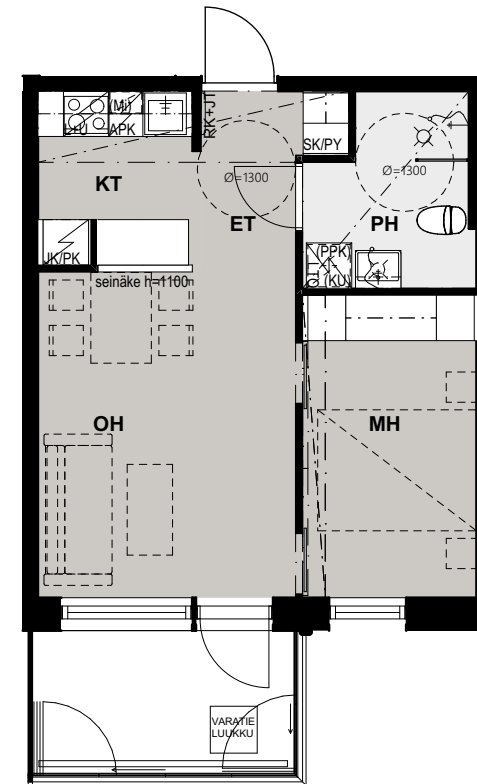
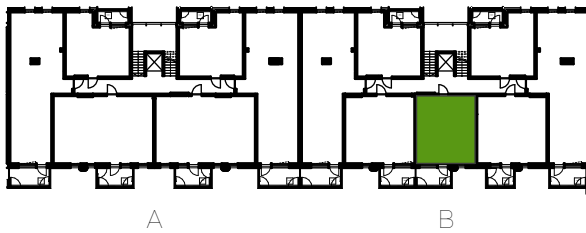


Mangrove Asumisoikeus Oy - Kuurankatu 2

2H+KT

38,5 m²

as nro	kerros
B45	3
B59	5



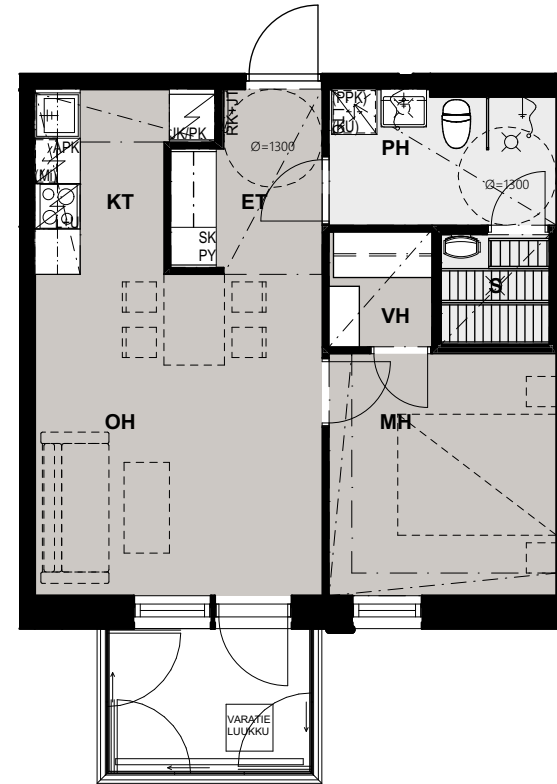
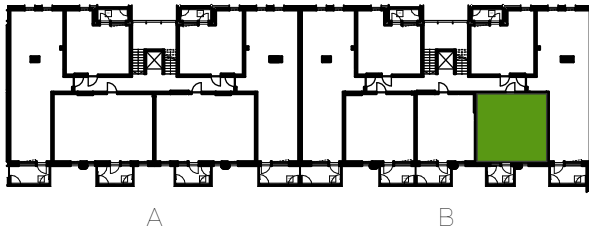
Pohjapiirustus 1:100



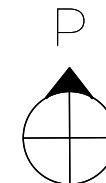
Mangrove Asumisoikeus Oy - Kuurankatu 2

2H+KT+S
46,0 m²

as nro	kerros
B46	3
B60	5



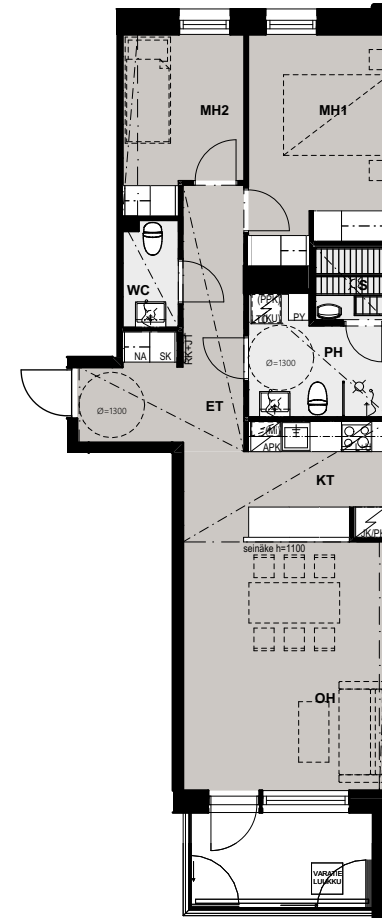
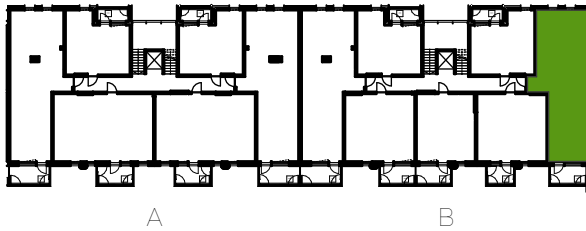
Pohjapiirustus 1:100



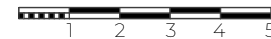
Mangrove Asumisoikeus Oy - Kuurankatu 2

3H+KT+S
72,0 m²

as nro	kerros
B47	3
B61	5



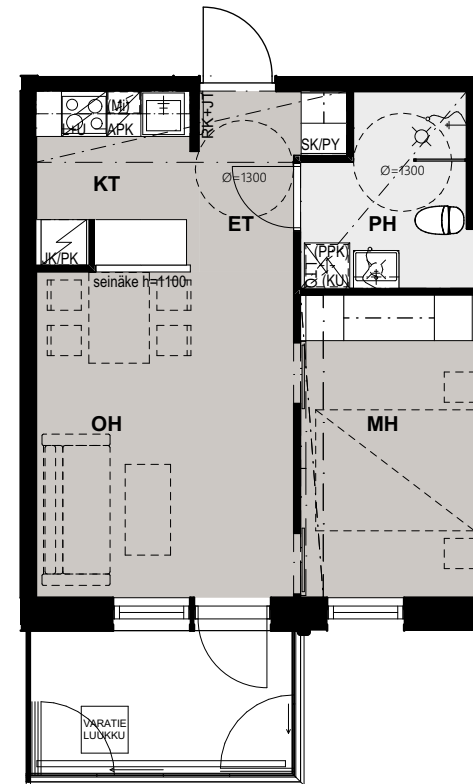
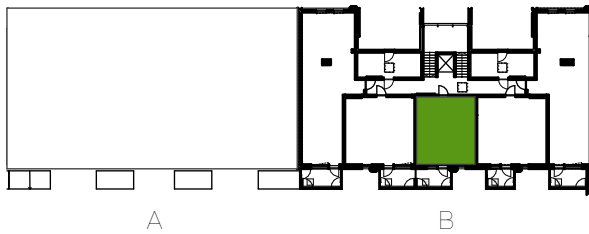
Pohjapiirustus 1:150



Mangrove Asumisoikeus Oy - Kuurankatu 2

2H+KT
38,5 m²

as nro B65 kerros 6



Pohjapiirustus 1:100




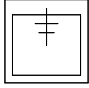
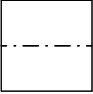

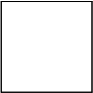
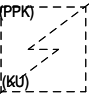

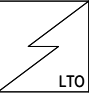



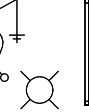
Koti täynnä valoa ja vaaleita harmonisia sävyjä

HAVAINNEKUVA,
MUUTOKSET
MAHDOLLISIA.



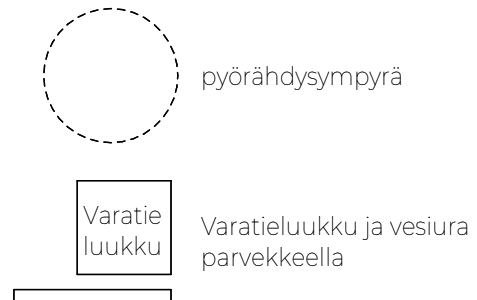
Piirustusmerkinnät

Kuurankatu 2

	siivous-/pyykkikomero		keittiön allas ja hana
	tankokaappi		sähköryhmäkeskus ja jakotukki
	hyllykaappi		tilavaraus pyykinpesukoneelle ja kuivausrummulle
	jääkaappipakastin		lämmöntalteenottolaite
	astianpesukone		pesuallas, allaslaatikosto, hana, bideesuihku ja peilikaappi
	induktioliesi ja erillisuuni		WC-istuin
	tilavaraus mikrolle		suihku, lattiakaivo ja kääntyvä suihkuseinä
			kiuas
			katon alaslasku tai kotelo

Huonelyhenteet

ET	eteinen
KT	keittotila
OH	olohuone
MH	makuuhuone
VH	vaatehuone
PH	pesuhuone
WC	erillis-WC
S	sauna



Rakennustapaselostus

Kuurankatu 2, 36100 Kangasala

YLEISTÄ

Rakennushanke käsittää yhden kaksirappuisen betonikerrostalon, jossa on 67 asuinhuoneistoa. A-rapussa on 5 kerrosta ja kellari, jossa sijaitsee yhtiön väestönsuoja, irtaimistovarastoja, saunaosasto, tekniset tilat sekä 7 katettua autopaikkaa ja katettuja polkupyöräpaikkoja. B-rapussa on 6 kerrosta ja kellari, jossa sijaitsee irtaimistovarastoja, kuivaushuone, lastenvaunuvarasto, sähköpääkeskus sekä 5 katettua autopaikkaa, joista yksi liikuntarajoitteisille, ja katettuja polkupyöräpaikkoja.

Korttelin tontille 6 toteutetaan pihakansi, jossa on leikki- ja oleskelutilaa. Pihakannen alle tulee autohalli, josta varataan 18 autopaikkaa tontin 2 käyttöön. Kaikki autopaikat varustetaan lämmityspistorasioin.

Kohde on suunniteltu energialuokkaan A₂₀₁₈.

Tontti

Kohde toteutetaan Kangasalan Lamminrahkan alueen kortteliin 1508 tontille 2.

Osoite

Kuurankatu 2, 36100 Kangasala

Piha

Piha-alueen rakennekerrokset ja pintarakenteet tehdään arkkitehti- ja pihasuunnitelmien mukaisesti, kulkutiet joko betonilaatoituksena tai nurmikivellä. Pihavarusteet arkkitehtisuunnitelmien mukaan. Jätekeräys toteutetaan asemapiirroksen mukaisesti syväkeräysastioilla, jotka ovat yhteiskäytössä korttelin talojen kesken.

Varastotilat

Irtaimistovarastot ovat A- ja B-rapun kellarikerroksessa, sekä A-rapun 5. kerroksessa ja B-rapun 6. kerroksessa.

Yhteistilat

A-rapun kellarikerroksessa on saunaosasto. B-rapun kellarikerroksessa on kuivaushuone ja lastenvaunuvarasto.

HUONEISTOJEN VARUSTEET JA KALUSTEET

Eteinen, makuuhuone, vaatehuone ja olohuone

Seinät: maalaus, valkoinen
Lattia: laminaatti
Katto: valkoinen ruiskutasoite, alaslasketut katot ja koteloinnit tasoitettua ja maalattua kipsilevyä
Kalusteet: valkoiset kalusteovet ja -rungot

Keittiö

Seinät: maalaus, valkoinen
Lattia: laminaatti
Katto: valkoinen ruiskutasoite, alaslasketut katot ja koteloinnit tasoitettua ja maalattua kipsilevyä
Kalusteet: valkoiset kalusteovet ja -rungot, tasot ja välitilat laminaattia, altaat ovat ruostumatonta terästä ja tasoon upotettuja
Laitteet: 60 cm leveä induktioliesitaso ja erillisuuni, liesikupu ja jääkaappipakastin, astianpesukone sekä tilavaraus mikroaaltouunille

Kylpyhuone

Seinät: seinälaatta 20x40
Lattia: lattialaatta 10x10
Katto: tervaleppä
Kalusteet: peilikaappi valaisimella, allaslaatikosto, kääntyvä suihkuseinä ja pyykkikaappi, mikäli ei eteisessä, sekä tilavaraus pyykinpesukoneelle ja kuivausrummulle

Erillinen WC

Seinät: seinälaatta 20x40 vain allasseinällä, muut seinät maalaus, valkoinen
Lattia: lattialaatta 10x10
Katto: tervaleppä
Kalusteet: peilikaappi valaisimella ja allaslaatikosto

Sauna

Lattia: lattialaatta 10x10
Katto, seinät: tervaleppä
Lauteet: tervaleppä

RAKENTEET

Ulkoseinät

Ulkoseinien rakenne on betonielementti. Seinän pintarakenteet ovat arkkitehtisuunnitelmien mukaisia.

Väliseinät

Huoneistojen väliset kantavat seinät ovat betonirakenteisia osastoivia seiniä.

Sisäseinät

Sisäväliseinät ovat pääosin metallirankaisia kipsilevyverhoiltuja seiniä suunnitelmien mukaisesti, jotka pintakäsitellään suunnitelmien mukaisesti. Märkätilojen seinissä on sertifioitu vesieristysjärjestelmä ja seinälaatoitus.

Ikkunat

Huoneistojen ikkunat ovat sisään aukeavia tehdasmaalattuja puu-alumiini-ikkunoita. Kaikissa asuntojen ikkunoissa ja ikkunaovissa on sälekaihtimet.

Ovet

Huoneistojen porrastaso-ovet ovat palomääräykset täyttäviä vakio-ovia. Parvekkeen ovet ovat lasiaukollisia ovia. Saunoissa on lasiovi. Sisäväliovet ovat valkoisia laakaovia.

Parvekkeet

Parvekelaatat ja -pielet ovat betonirakenteiset. Parvekkeiden kaiteet ovat osassa parvekkeita lasikaiteita ja osassa parvekkeita pinnakaiteita. Parvekkeet varustetaan kirkkaalla avattavalla parvekelasituksella. Parvekelasit eivät tee parvekkeista vedenpitäviä. Parvekkeilla parvekematot.

TALOTEKNIikka JA LIITTYMÄT

Vesi ja viemäri

LVI-työt tehdään erikoispiirustusten mukaan. Käyttövesi mitataan huoneistokohtaisesti (etäluettavilla mittareilla). Suihkut ovat laadukkaat ja vettä säästäviä.

Lämmitys

Kohteen lämmitys toteutetaan kauko- ja maalämmön hybridijärjestelmällä. Huoneistojen lämmitys toteutetaan vesikiertoisella lattialämmityksellä.

Ilmanvaihto

Huoneistoissa on lämmöntalteenotolla varustettu huoneistokohtainen tulo- ja poistoilmanvaihtojärjestelmä. Ilmanvaihdon säätö tapahtuu liesituulettimesta.

Sähkö

Sähkötyöt tehdään erikoispiirustusten mukaan. Sähkön kulutus mitataan huoneistokohtaisesti (etäluettavilla mittareilla).

Ovipuhelin

Rakennukseen tulee ovipuhelinjärjestelmä.

Valaistus

Kaikki kiinteät sisä- ja ulkovalaisimet toteutetaan LED-valaisimilla.

Palovaroitin

Huoneistot varustetaan sähköverkkoon kytketyillä palovaroittimilla.

Hissi

Molempiin rappuihin tulee oma hissi.

Tietoliikenne ja TV

Taloyhtiö varustetaan nykyaikaisella kaapeli-tv:llä sekä laajakaistayhteydellä. Käyttövastikkeeseen sisältyy 50 Mbit/s laajakaistayhteys. Internet-yhteyttä varten tarvittava huoneistokohtainen pääte on asunnon haltijan vastuulla.

MUUTOSTYÖT

Asiakkaalla on mahdollisuus teettää rakennuttajan ennalta määrittelemiä ja hyväksymiä lisä- ja muutostöitä, joista urakoitsija / Mangrove Oy antaa kirjallisen tarjouksen. Lisä- ja muutostyötilaukset tulee tehdä kirjallisena ilmoitettuun päivämäärään mennessä, muussa tapauksessa asunnot rakennetaan alkuperäisten suunnitelmien mukaisesti.

HUOMAUTUS

Rakennustapaselostus on tarkoitettu yleisluontoisen tiedon antamiseksi. Urakoitsija pidättää oikeuden vaihtaa rakenteita ja materiaaleja toisiin samanarvoisiin Tilaajan hyväksynnällä, sekä tarvittaessa täsmentää arkkitehtisuunnitelmissa esitettyjä mitoituksia. Oikeus vähäisiin teknisiin muutoksiin pidetään laatutasoa alentamatta. Hormien, kotelointien ja alaslaskettujen kattojen paikat ja mitat saattavat muuttua LVIS-teknisistä seikoista johtuen. Tilaaja ja urakoitsija eivät pysty takaamaan rakennuksissa matkapuhelinverkon moitteetonta kuuluvuutta. Kohde rakennetaan rakennuslupaa haettaessa voimassa olleiden rakentamismääräysten mukaisesti. Tietoa rakentamismääräyksistä ja niiden mahdollisesta muuttumisesta saa mm. Ympäristöministeriöstä (www.ymparisto.fi) tai paikallisesta rakennusvalvonnasta.

Mangrove Asumisoikeus Oy - Kuurankatu 2

ASO-kohteen myynnistä vastaa:

Leena Peltola
myynti- ja hallintopäällikkö
leena.peltola@mangrove.fi
puh. **0400 550 185**

MANGROVE